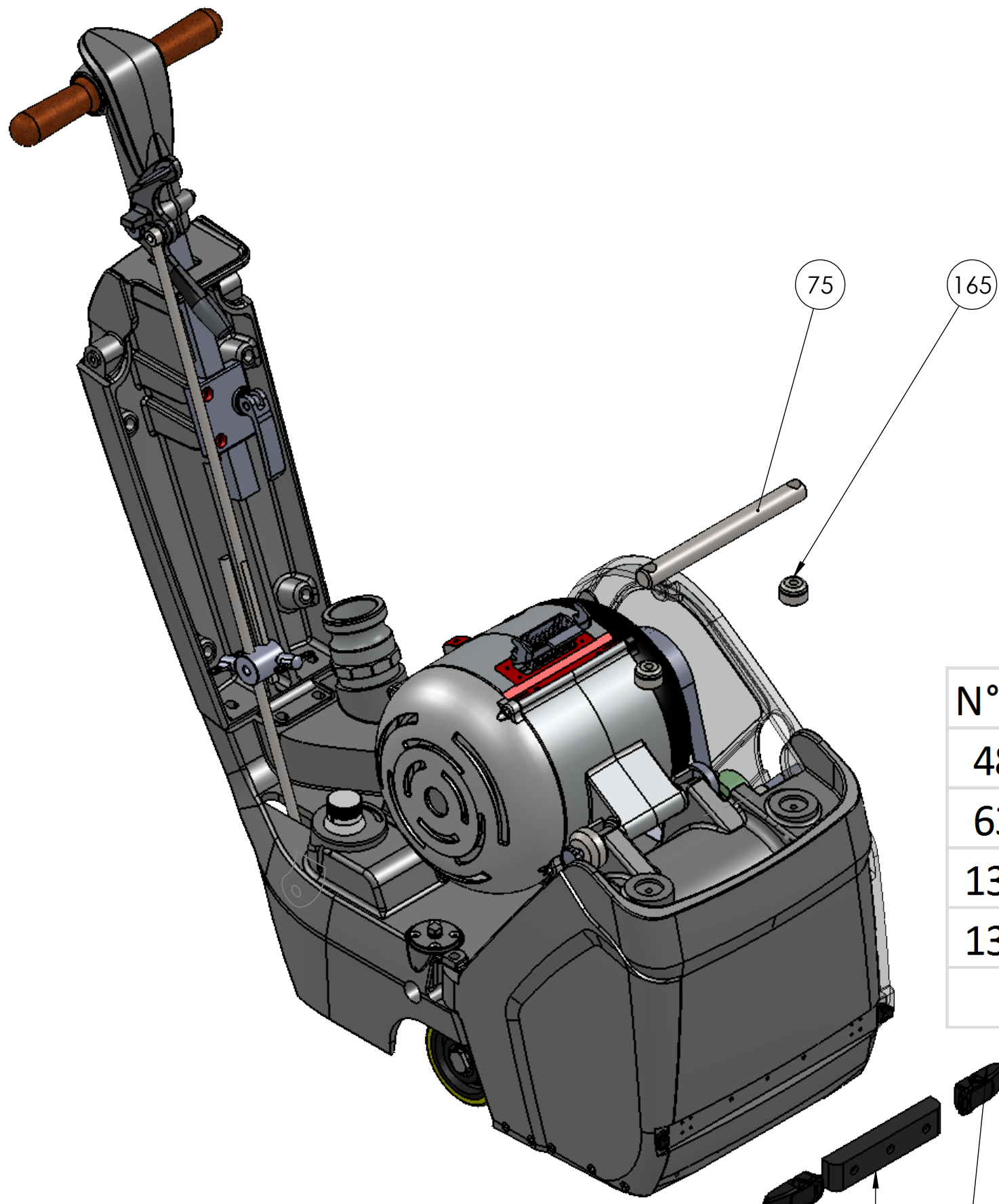


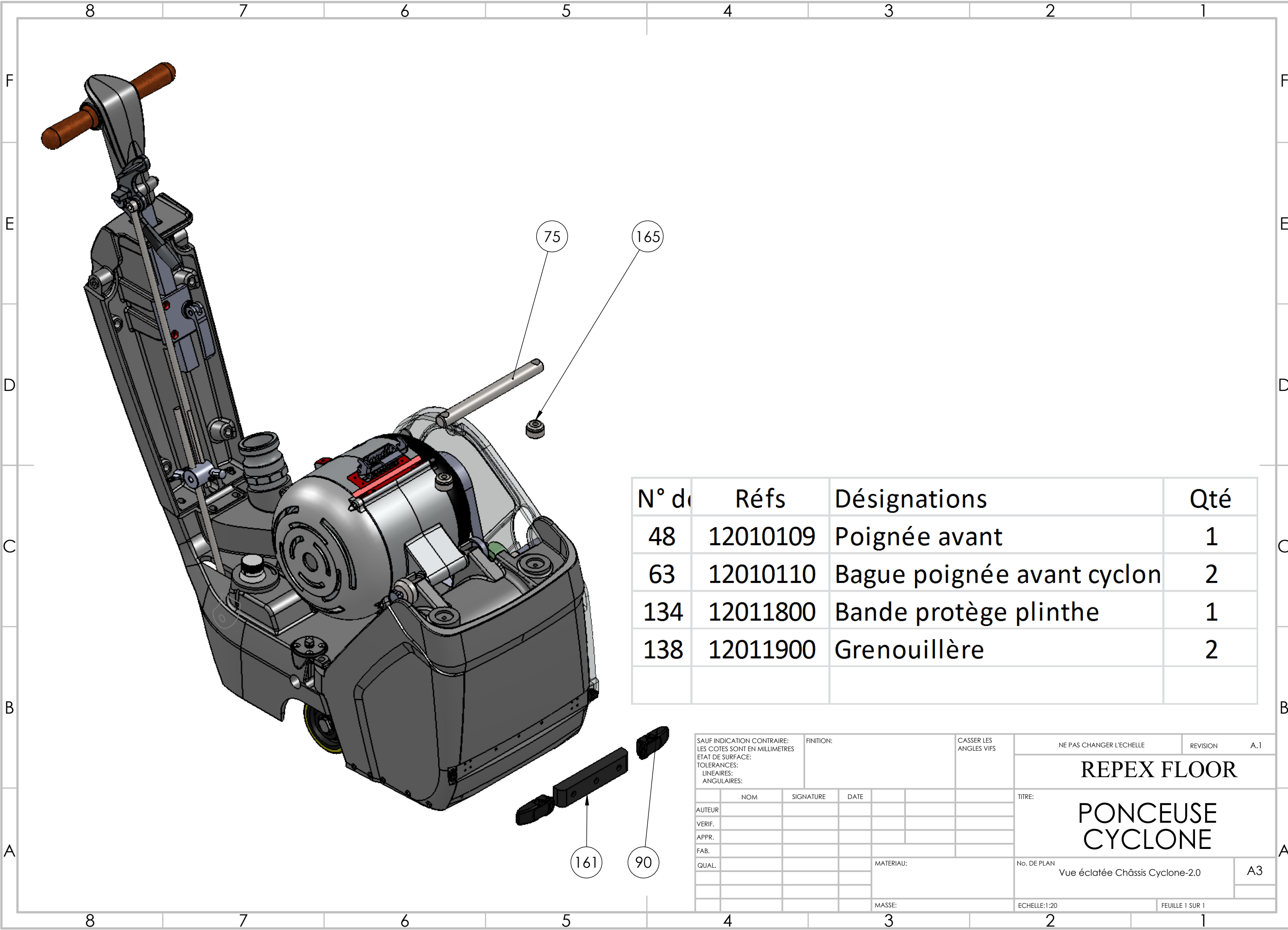
N° de	Réfs	Désignations	Qté
1	12010200	Montant Arrière	1
2	12010500	Bride Poignée	1
3	12010700	Poignée bois	1
4	12010501	Tube de manche	1
5	12011100	Levier d'embrayage	1
6	12010600	Bride Carré	1
7	12010602	Levier serrage rapide	1
8	12010900	Axe de Levier	1
9	12010901	Tige filetée bride	1
10	12011000	Bague autolubrifiante	1
11	12010201	Tringle supérieur	1
12	12010203	Canon	2

SAUF INDICATION CONTRAIRE: LES COTES SONT EN MILLIMETRES ETAT DE SURFACE: TOLERANCES: LINEAIRES: ANGULAIRES:		FINITION:	CASSER LES ANGLES VIFS	NE PAS CHANGER L'ECHELLE	REVISION	A.1
				REPEX FLOOR		
				Vue éclatée Manche		
AUTEUR		SIGNATURE		DATE		TITRE:
VERIF.						No. DE PLAN Vue éclatée Châssis Cyclone-2.0 A3
APPR.						
FAB.						
QUAL.						
				MATERIAU:		
				MASSE:	ECHELLE:1:10	
				FEUILLE 1 SUR 1		

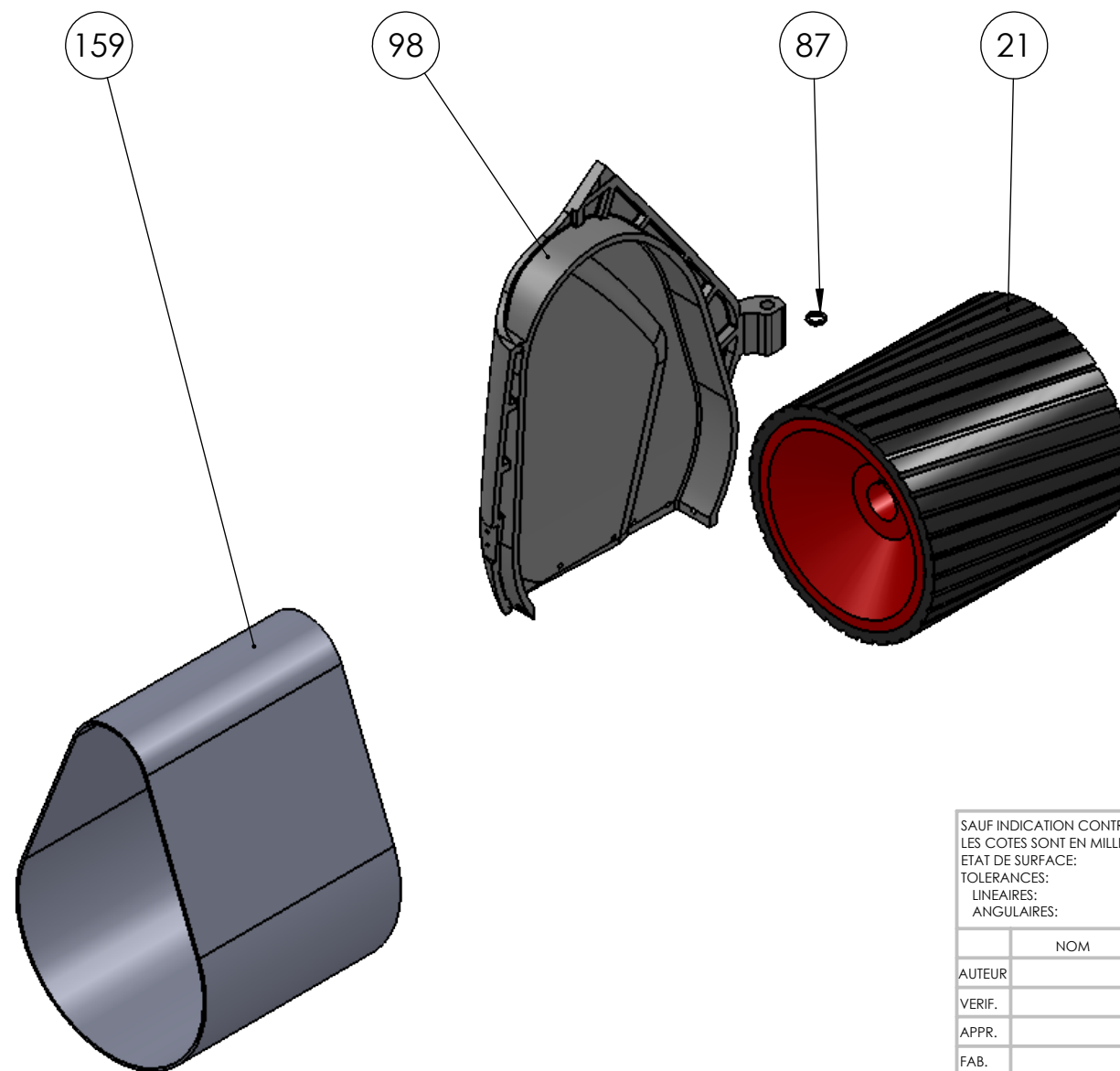
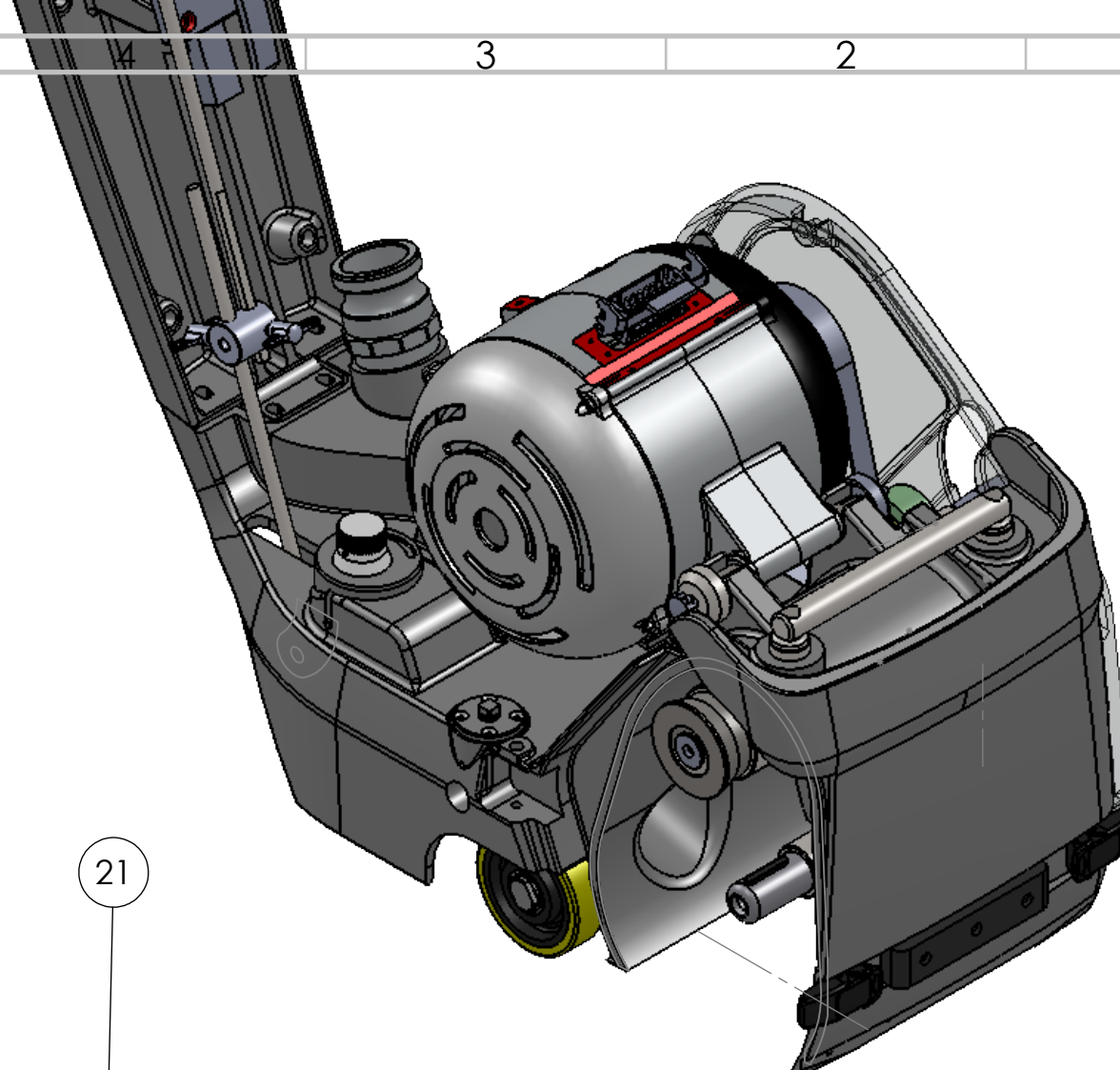


N° d'	Réfs	Désignations	Qté
48	12010109	Poignée avant	1
63	12010110	Bague poignée avant cyclon	2
134	12011800	Bande protège plinthe	1
138	12011900	Grenouillère	2

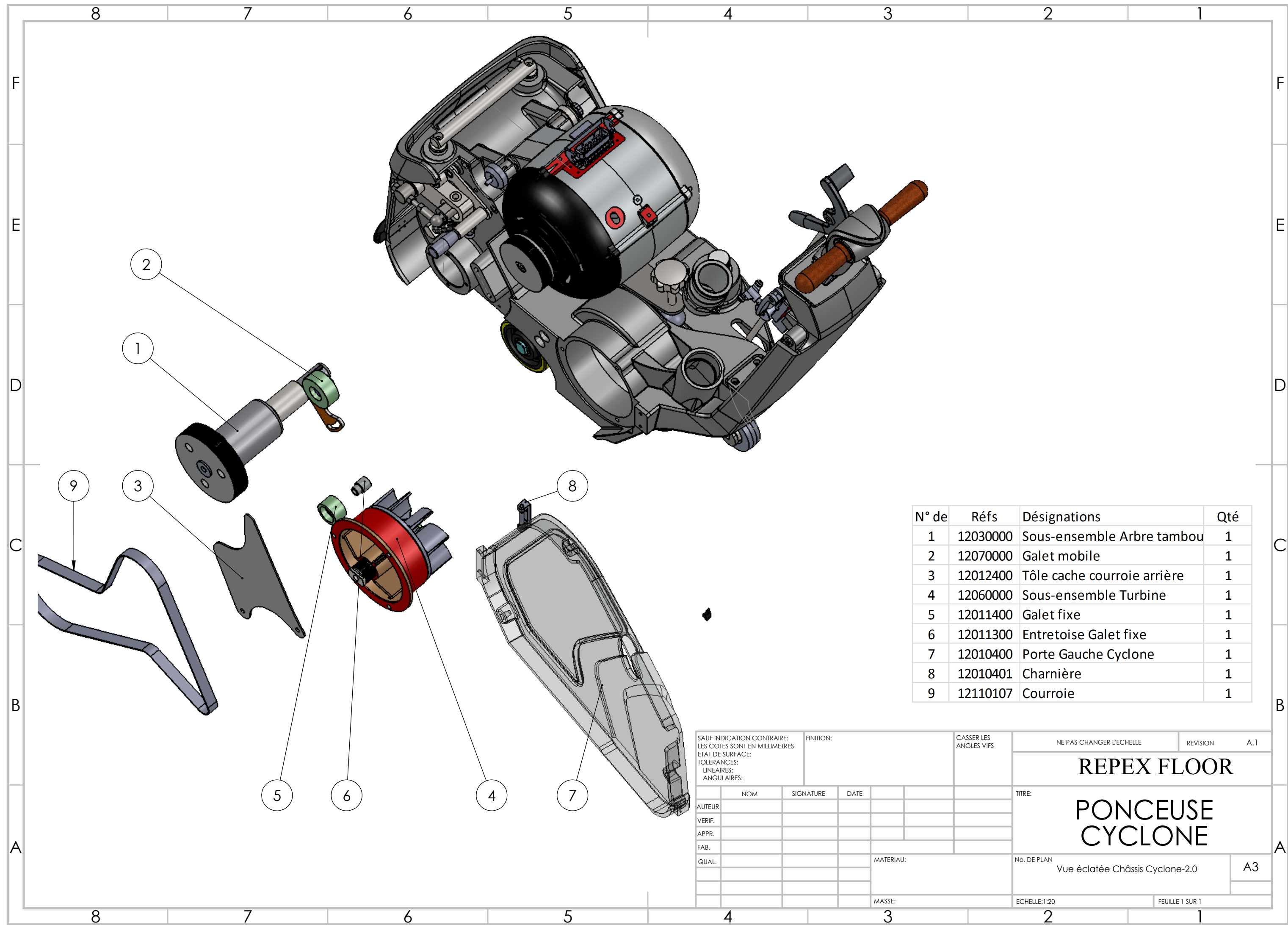
SAUF INDICATION CONTRAIRE: LES COTES SONT EN MILLIMETRES ETAT DE SURFACE: TOLERANCES: LINEAIRES: ANGULAIRES:		FINITION:	CASSER LES ANGLES VIFS	NE PAS CHANGER L'ECHELLE	REVISION	A.1
				REPEX FLOOR		
				PONCEUSE CYCLONE		
AUTEUR		SIGNATURE		TITRE:		A3
VERIF.		DATE		No. DE PLAN		
APPR.				Vue éclatée Châssis Cyclone-2.0		
FAB.				Echelle: 1:20		
QUAL.				FEUILLE 1 SUR 1		
				MASSE:		



N° de	Réfs	Désignations	Qté
21	12120000	Tambour cyclone-Tornado2	1
60	12010301	Rondelle Porte droite	1
71	12010300	Porte droite	1
132	200*750	Bande abrasive	1



SAUF INDICATION CONTRAIRE: LES COTES SONT EN MILLIMETRES ETAT DE SURFACE: TOLERANCES: LINEAIRES: ANGULAIRES:		FINITION:	CASSER LES ANGLES VIFS	NE PAS CHANGER L'ECHELLE	REVISION	A.1
				REPEX FLOOR		
				PONCEUSE CYCLONE		
AUTEUR		SIGNATURE		No. DE PLAN		A3
VERIF.		DATE		Vue éclatée Châssis Cyclone-2.0		
APPR.				ECHELLE:1:20		
FAB.				FEUILLE 1 SUR 1		
QUAL.						
		MATERIAU:				
		MASSE:				



N° de	Réfs	Désignations	Qté
1	12030000	Sous-ensemble Arbre tambou	1
2	12070000	Galet mobile	1
3	12012400	Tôle cache courroie arrière	1
4	12060000	Sous-ensemble Turbine	1
5	12011400	Galet fixe	1
6	12011300	Entretoise Galet fixe	1
7	12010400	Porte Gauche Cyclone	1
8	12010401	Charnière	1
9	12110107	Courroie	1

SAUF INDICATION CONTRAIRE:
 LES COTES SONT EN MILLIMETRES
 ETAT DE SURFACE:
 TOLERANCES:
 LINEAIRES:
 ANGULAIRES:

FINITION:

CASSER LES
 ANGLES VIFS

NE PAS CHANGER L'ECHELLE

REVISION A.1

NOM	SIGNATURE	DATE
AUTEUR		
VERIF.		
APPR.		
FAB.		
QUAL.		

TITRE:

REPEX FLOOR

**PONCEUSE
 CYCLONE**

No. DE PLAN

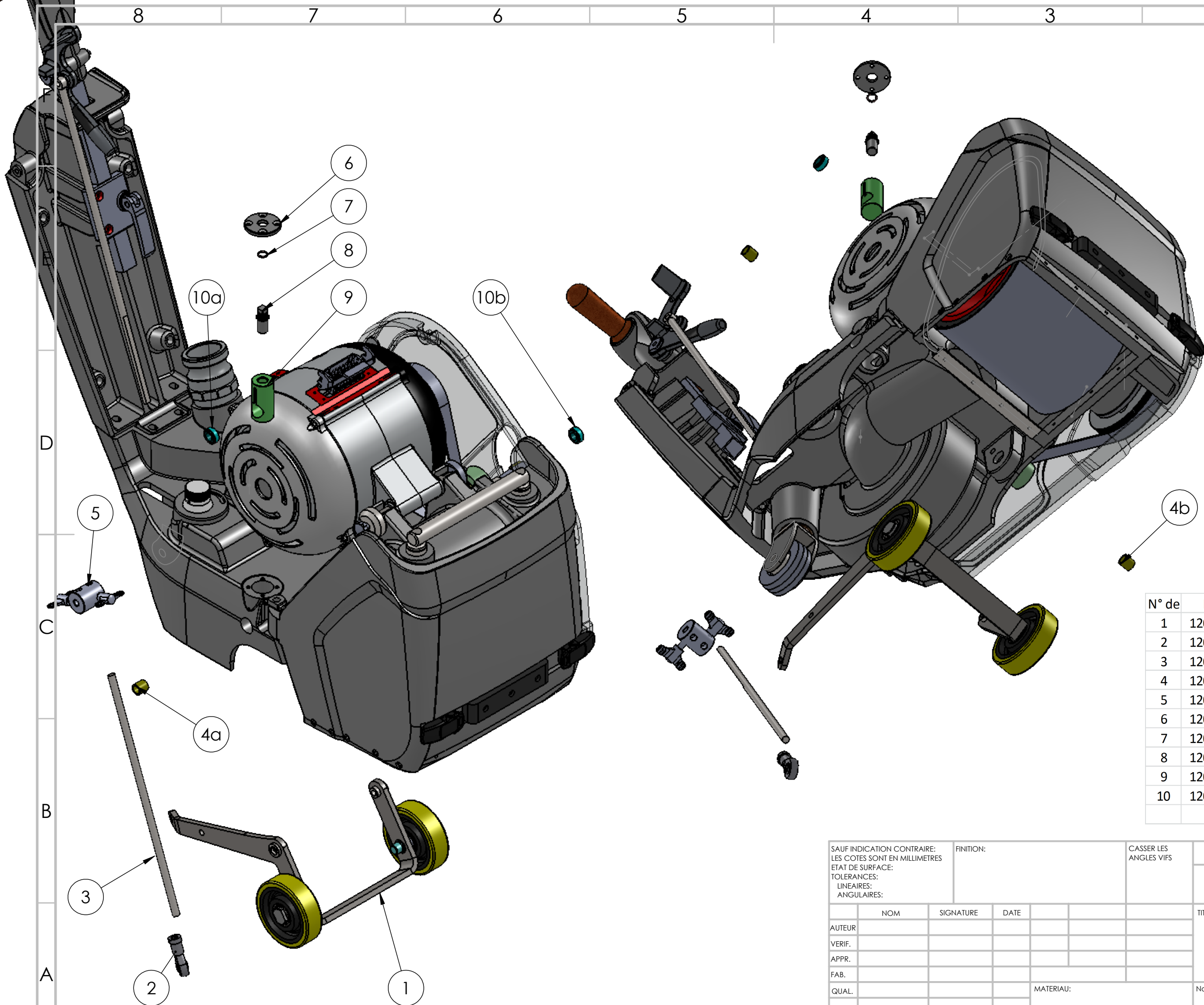
Vue éclatée Châssis Cyclone-2.0

A3

MASSE:

ECHELLE:1:20

FEUILLE 1 SUR 1



N° de	Réfs	Désignations	Qté
1	12050100	Sous-ensemble Roue Avant	1
2	12050500	Embout femelle rotule	1
3	12010202	Trin gle inférieure	1
4	12050200	Entretoise rotule	2
5	12010800	Noix	1
6	12040001	Chapeau souple	1
7	12040004	Joint torique	1
8	12040003	Vis réglage	1
9	12040002	Axe de réglage	1
10	12040005	Rotule	2

SAUF INDICATION CONTRAIRE:
 LES COTES SONT EN MILLIMETRES
 ETAT DE SURFACE:
 TOLERANCES:
 LINEAIRES:
 ANGULAIRES:

FINITION:

CASSER LES ANGES VIFS

NE PAS CHANGER L'ECHELLE

REVISION A.1

REPEX FLOOR

PONCEUSE CYCLONE

TITRE:

No. DE PLAN
 Vue éclatée Châssis Cyclone-2.0

A3

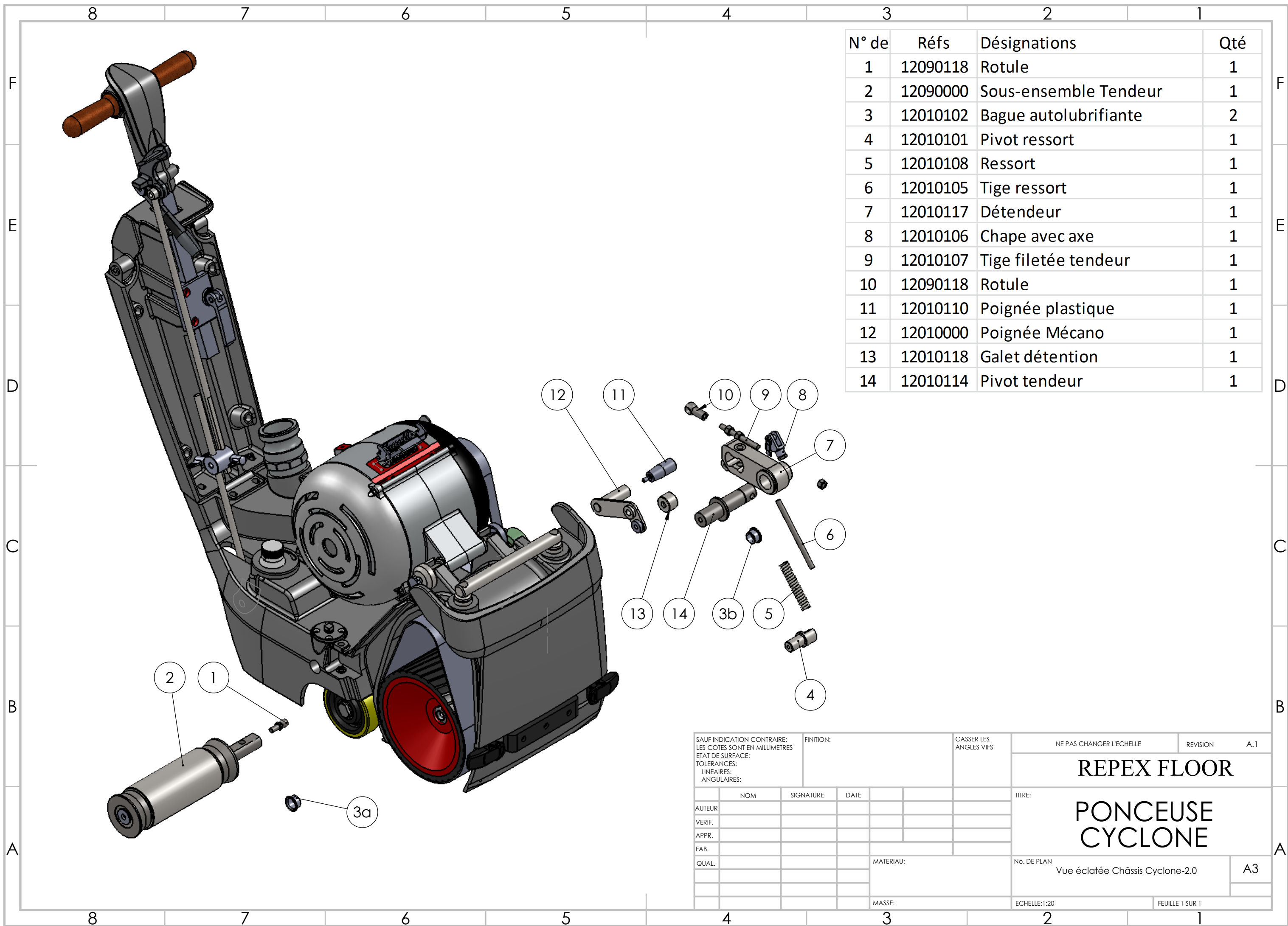
ECHELLE:1:20

FEUILLE 1 SUR 1

NOM	SIGNATURE	DATE
AUTEUR		
VERIF.		
APPR.		
FAB.		
QUAL.		

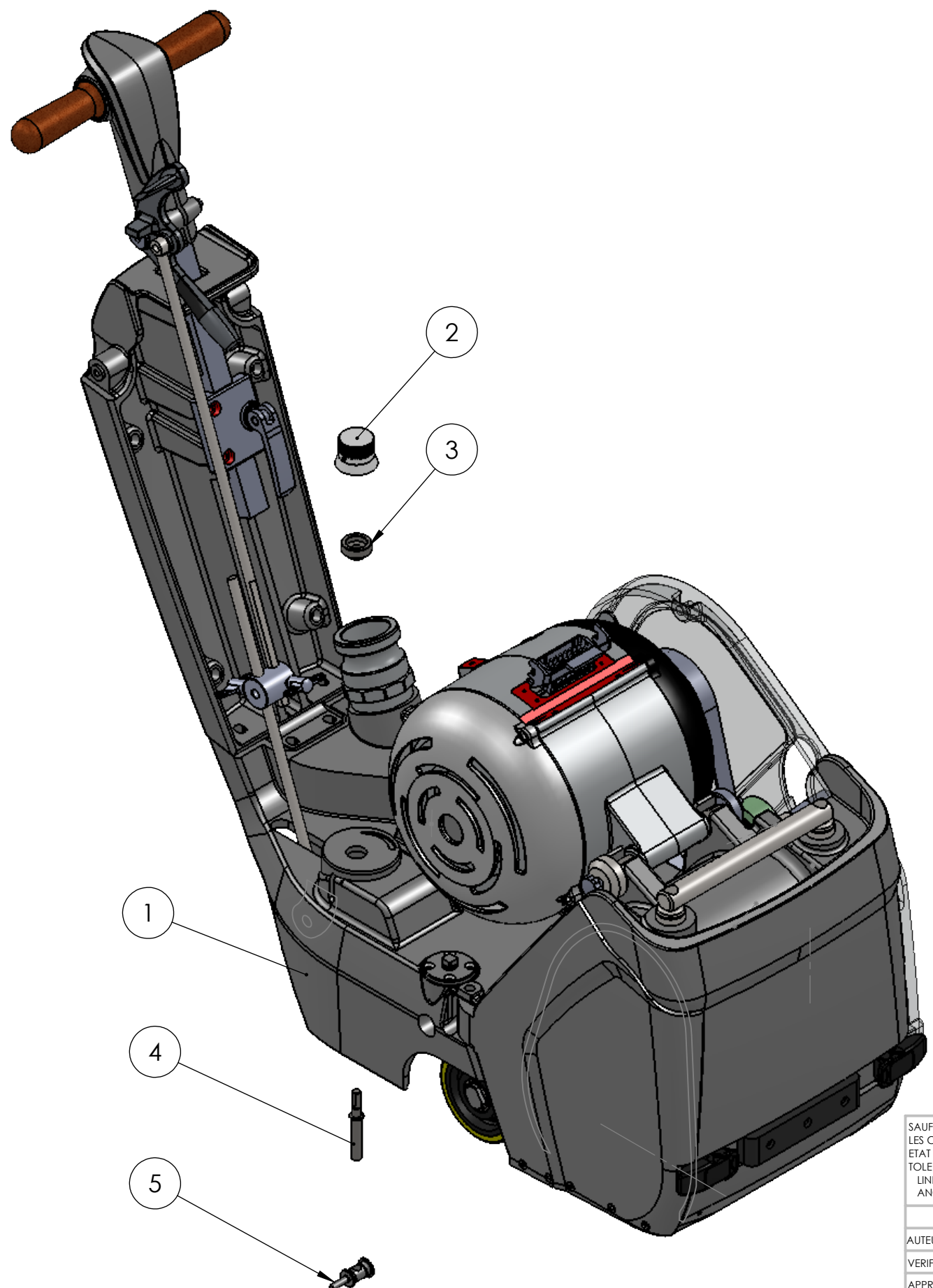
MATERIAU:

MASSE:



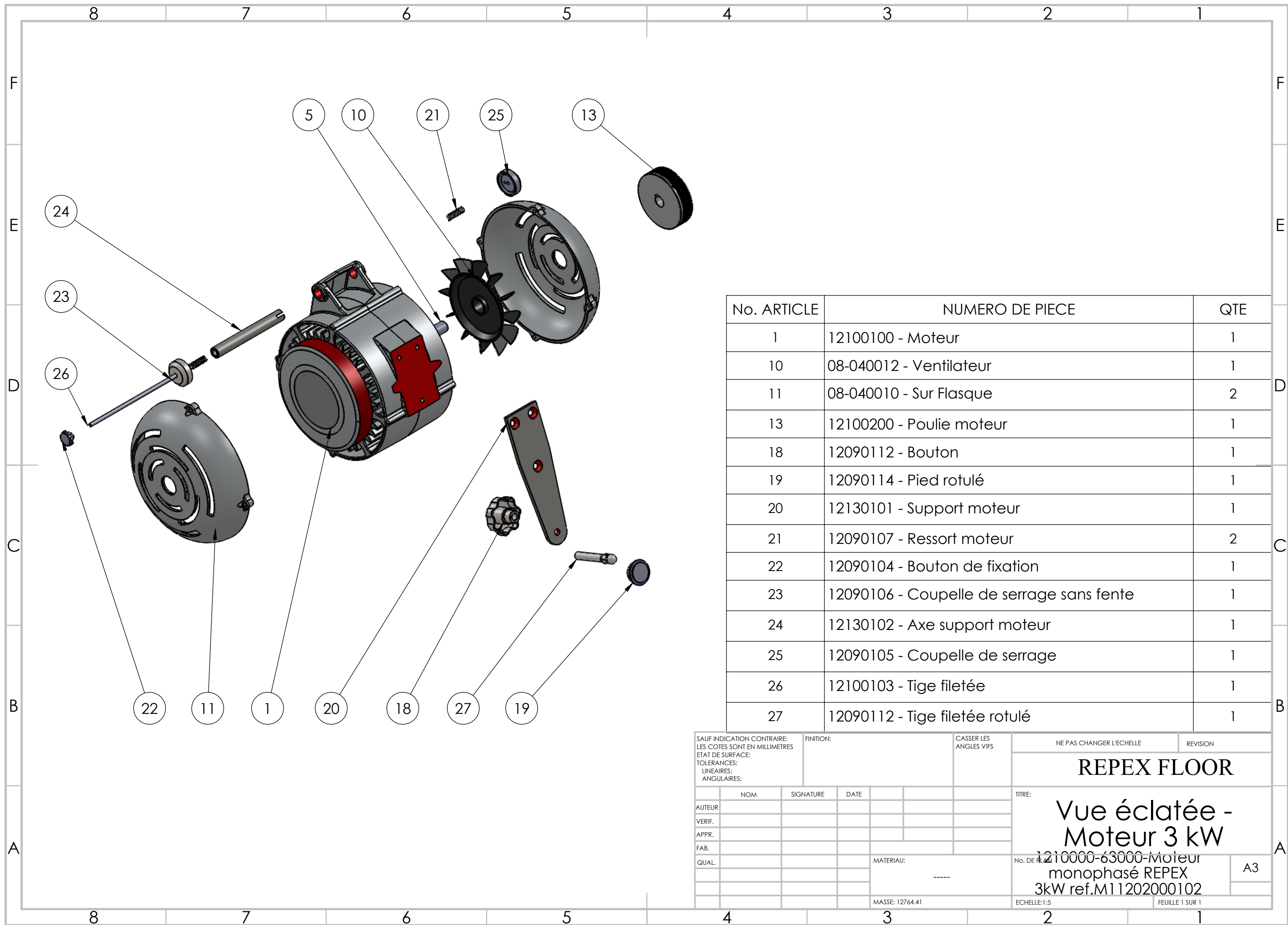
N° de	Réfs	Désignations	Qté
1	12090118	Rotule	1
2	12090000	Sous-ensemble Tendeur	1
3	12010102	Bague autolubrifiante	2
4	12010101	Pivot ressort	1
5	12010108	Ressort	1
6	12010105	Tige ressort	1
7	12010117	Détendeur	1
8	12010106	Chape avec axe	1
9	12010107	Tige filetée tendeur	1
10	12090118	Rotule	1
11	12010110	Poignée plastique	1
12	12010000	Poignée Mécano	1
13	12010118	Galet détention	1
14	12010114	Pivot tendeur	1

SAUF INDICATION CONTRAIRE: LES COTES SONT EN MILLIMETRES ETAT DE SURFACE: TOLERANCES: LINEAIRES: ANGULAIRES:			FINITION:	CASSER LES ANGLES VIFS	NE PAS CHANGER L'ECHELLE	REVISION	A.1
					REPEX FLOOR		
					PONCEUSE CYCLONE		
AUTEUR				TITRE:			
VERIF.				No. DE PLAN			
APPR.				Vue éclatée Châssis Cyclone-2.0			
FAB.				MATERIAU:			
QUAL.				MASSE:			
				Echelle: 1:20			
				FEUILLE 1 SUR 1			



N° de	Réfs	Désignations	Qté
1	12010100	Châssis	1
2	12100104	Poignée pression	1
3	12100102	Bague s/châssis	1
4	12100103	Axe pression	1
5	12100101	Doigt tension	1

SAUF INDICATION CONTRAIRE: LES COTES SONT EN MILLIMETRES ETAT DE SURFACE: TOLERANCES: LINEAIRES: ANGULAIRES:		FINITION:	CASSER LES ANGLES VIFS	NE PAS CHANGER L'ECHELLE	REVISION	A.1
				REPEX FLOOR		
				PONCEUSE CYCLONE		
AUTEUR		SIGNATURE		TITRE:		A3
VERIF.		DATE		No. DE PLAN		
APPR.				Vue éclatée Châssis Cyclone-2.0		
FAB.				Echelle: 1:20		
QUAL.				FEUILLE 1 SUR 1		
		MATERIAU:				
		MASSE:				



No. ARTICLE	NUMERO DE PIECE	QTE
1	12100100 - Moteur	1
10	08-040012 - Ventilateur	1
11	08-040010 - Sur Flasque	2
13	12100200 - Poulie moteur	1
18	12090112 - Bouton	1
19	12090114 - Pied rotulé	1
20	12130101 - Support moteur	1
21	12090107 - Ressort moteur	2
22	12090104 - Bouton de fixation	1
23	12090106 - Coupelle de serrage sans fente	1
24	12130102 - Axe support moteur	1
25	12090105 - Coupelle de serrage	1
26	12100103 - Tige filetée	1
27	12090112 - Tige filetée rotulé	1

SAUF INDICATION CONTRAIRE:
 LES COTES SONT EN MILLIMETRES
 ETAT DE SURFACE:
 TOLERANCES:
 LINEAIRES:
 ANGULAIRES:

FINITION:

CASSER LES ANGES VIFS

NE PAS CHANGER L'ECHELLE

REVISION

REPEX FLOOR

TITRE:
Vue éclatée - Moteur 3 kW

1210000-63000-Moteur monophasé REPEX 3kW ref.M11202000102

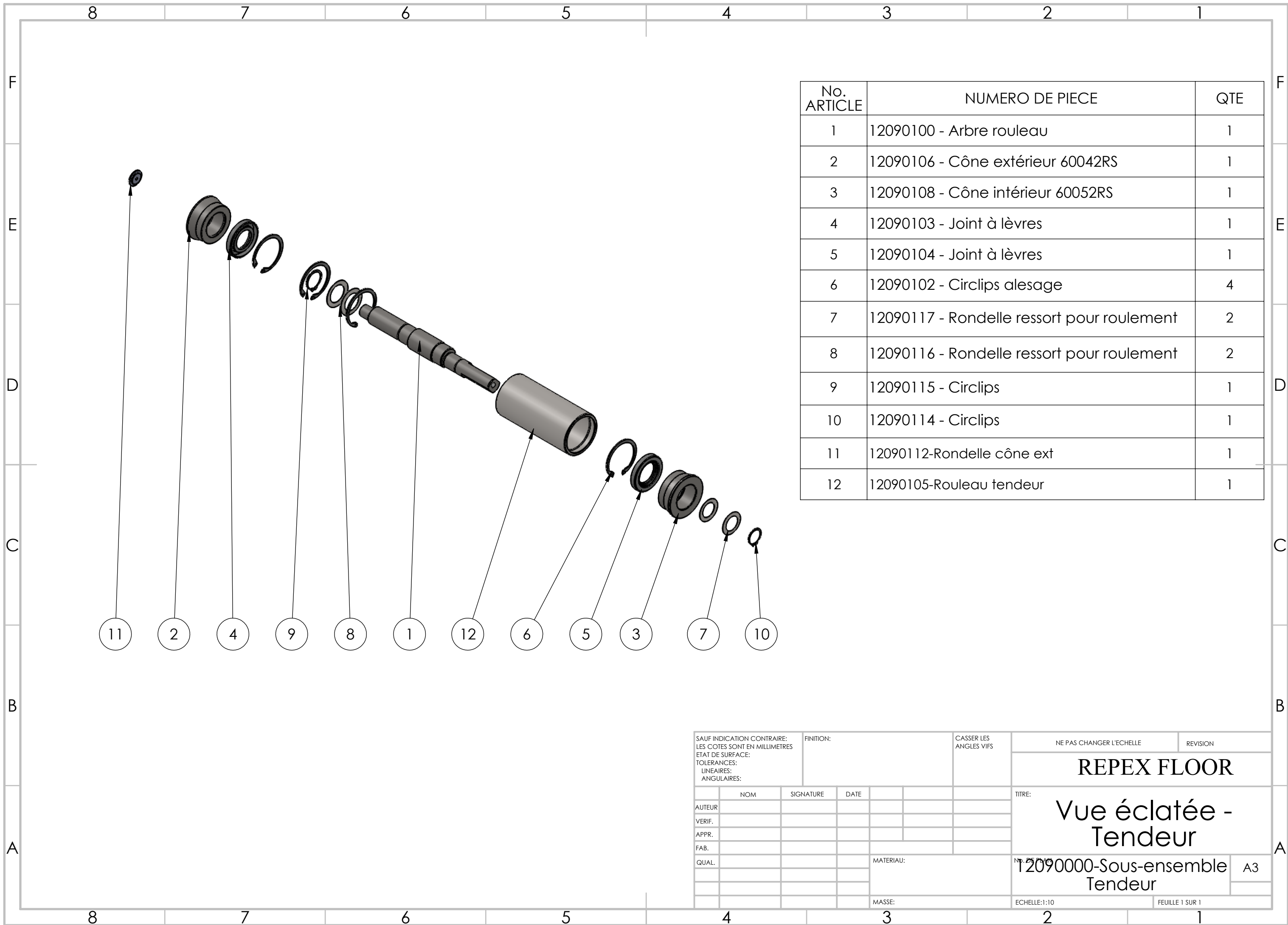
No. DE REVISION: A3

MATERIAU: -----

MASSSE: 12764.41

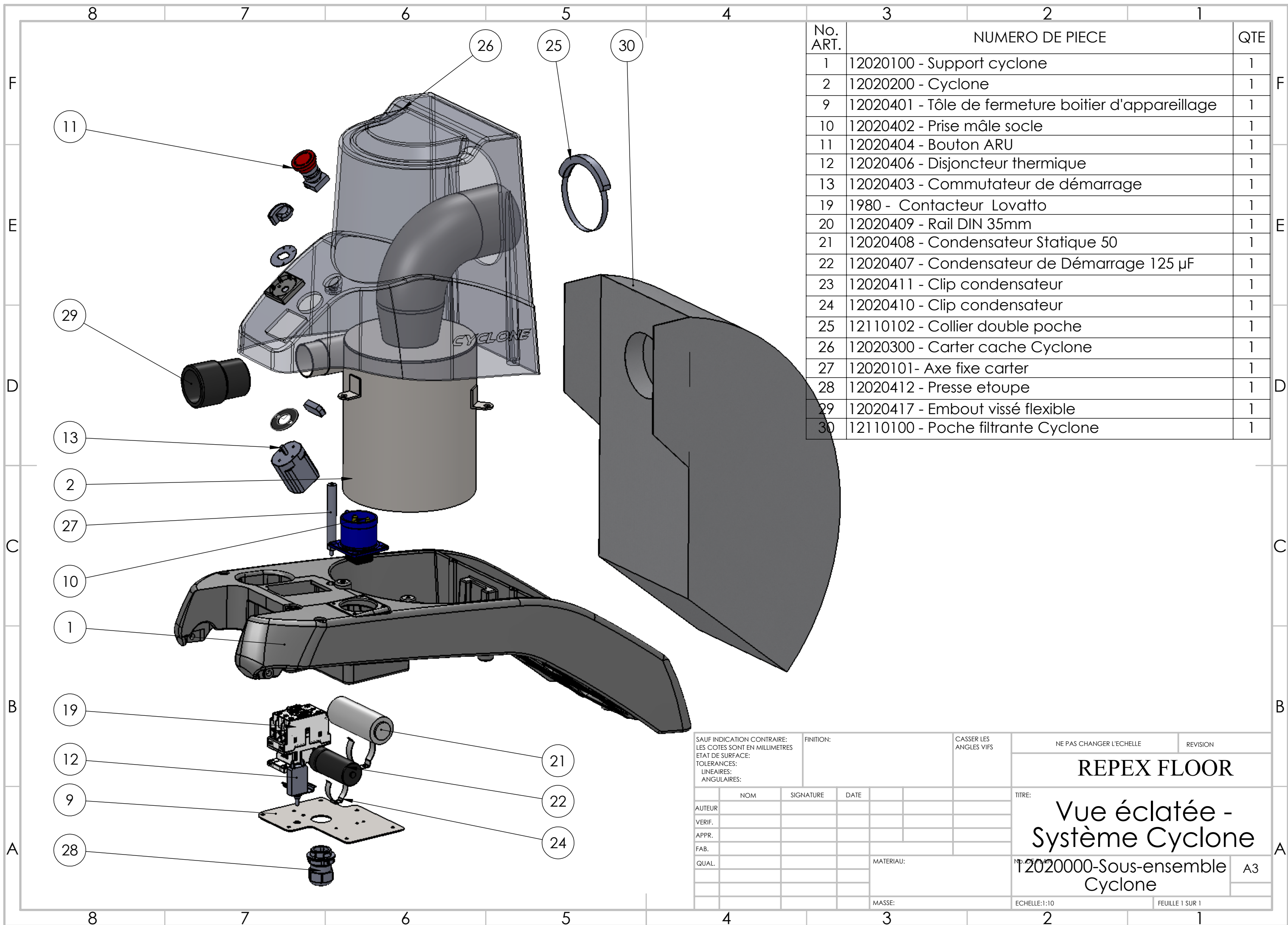
ECHELLE: 1:5

FEUILLE 1 SUR 1



No. ARTICLE	NUMERO DE PIECE	QTE
1	12090100 - Arbre rouleau	1
2	12090106 - Cône extérieur 60042RS	1
3	12090108 - Cône intérieur 60052RS	1
4	12090103 - Joint à lèvres	1
5	12090104 - Joint à lèvres	1
6	12090102 - Circlips alesage	4
7	12090117 - Rondelle ressort pour roulement	2
8	12090116 - Rondelle ressort pour roulement	2
9	12090115 - Circlips	1
10	12090114 - Circlips	1
11	12090112-Rondelle cône ext	1
12	12090105-Rouleau tendeur	1

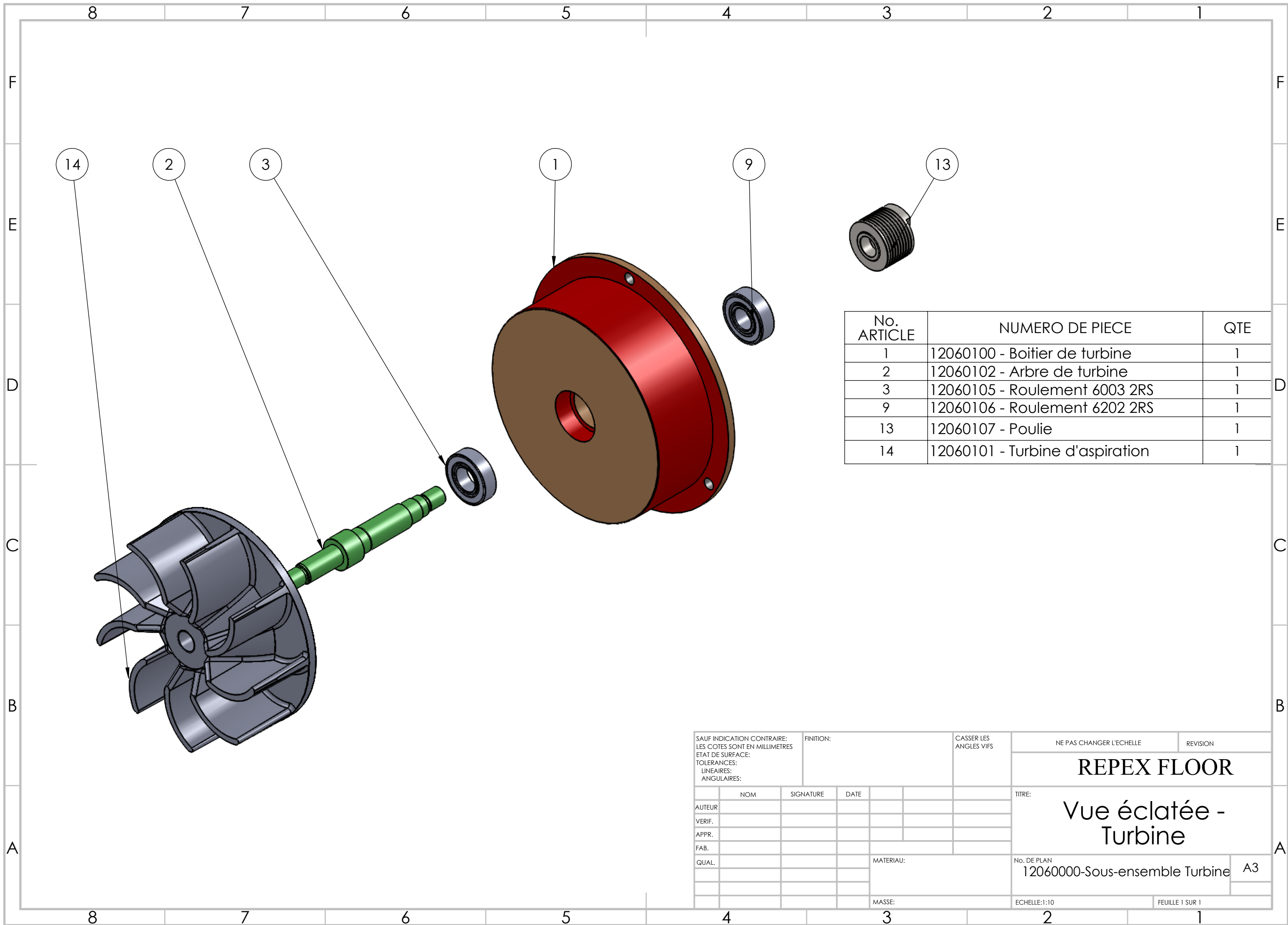
SAUF INDICATION CONTRAIRE: LES COTES SONT EN MILLIMETRES ETAT DE SURFACE: TOLERANCES: LINEAIRES: ANGULAIRES:			FINITION:		CASSER LES ANGLES VIFS		NE PAS CHANGER L'ECHELLE		REVISION		
							REPEX FLOOR				
							Titre: Vue éclatée - Tendeur				
							N° de pièce: 12090000-Sous-ensemble Tendeur		A3		
							MATERIAU:		Echelle: 1:10		
							MASSE:		FEUILLE 1 SUR 1		
AUTEUR		SIGNATURE		DATE							
VERIF.											
APPR.											
FAB.											
QUAL.											



No. ART.	NUMERO DE PIECE	QTE
1	12020100 - Support cyclone	1
2	12020200 - Cyclone	1
9	12020401 - Tôle de fermeture boîtier d'appareillage	1
10	12020402 - Prise mâle socle	1
11	12020404 - Bouton ARU	1
12	12020406 - Disjoncteur thermique	1
13	12020403 - Commutateur de démarrage	1
19	1980 - Contacteur Lovatto	1
20	12020409 - Rail DIN 35mm	1
21	12020408 - Condensateur Statique 50	1
22	12020407 - Condensateur de Démarrage 125 µF	1
23	12020411 - Clip condensateur	1
24	12020410 - Clip condensateur	1
25	12110102 - Collier double poche	1
26	12020300 - Carter cache Cyclone	1
27	12020101 - Axe fixe carter	1
28	12020412 - Presse etoupe	1
29	12020417 - Embout vissé flexible	1
30	12110100 - Poche filtrante Cyclone	1

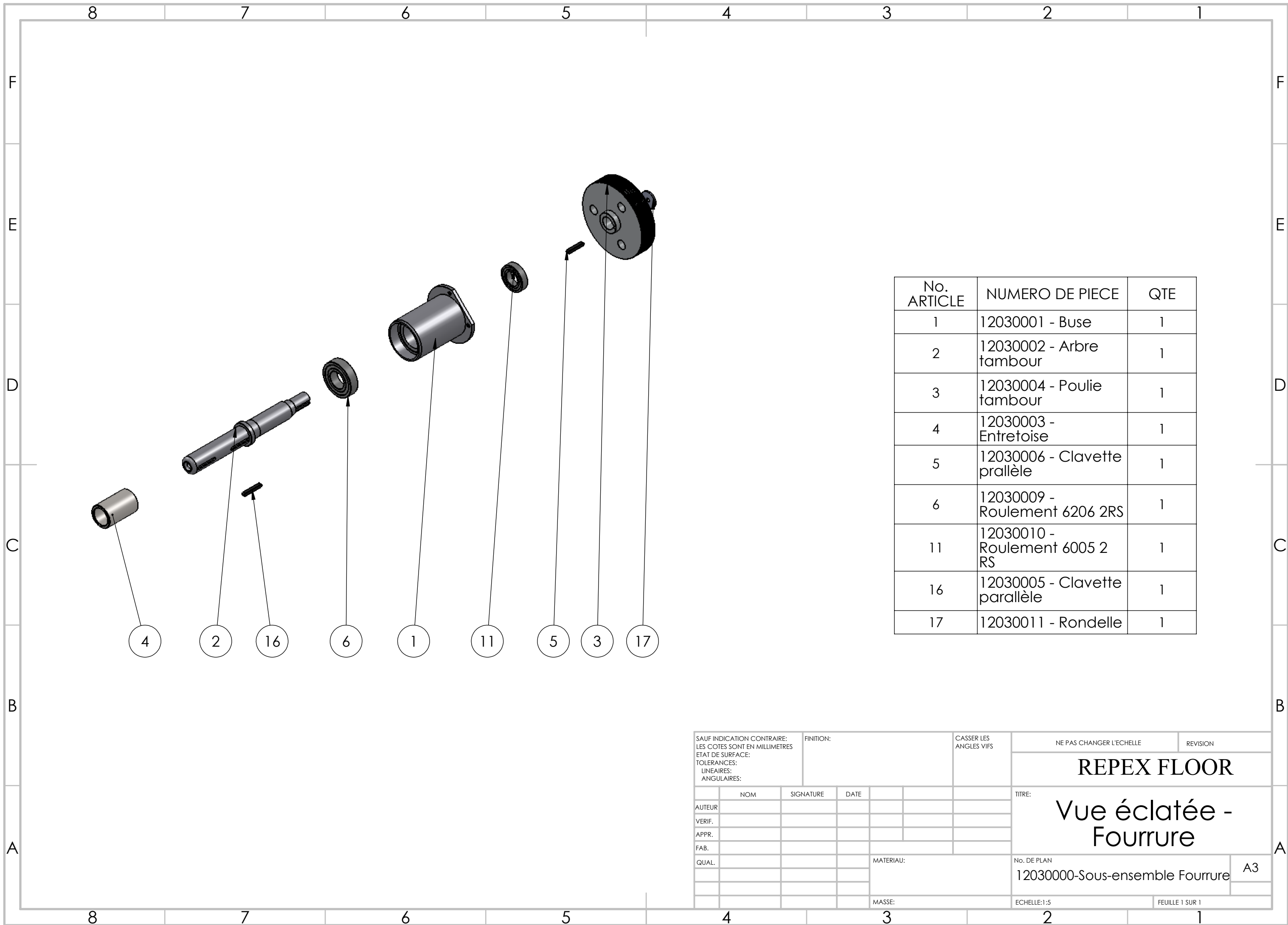
SAUF INDICATION CONTRAIRE: LES COTES SONT EN MILLIMETRES ETAT DE SURFACE: TOLERANCES: LINEAIRES: ANGULAIRES:			FINITION:	CASSER LES ANGLES VIFS	NE PAS CHANGER L'ECHELLE	REVISION
				REPEX FLOOR		
				TITRE: Vue éclatée - Système Cyclone		
				N° DE MAT.		A3
				MASSE:		ECHELLE: 1:10
				FEUILLE 1 SUR 1		

NOM	SIGNATURE	DATE
AUTEUR		
VERIF.		
APPR.		
FAB.		
QUAL.		



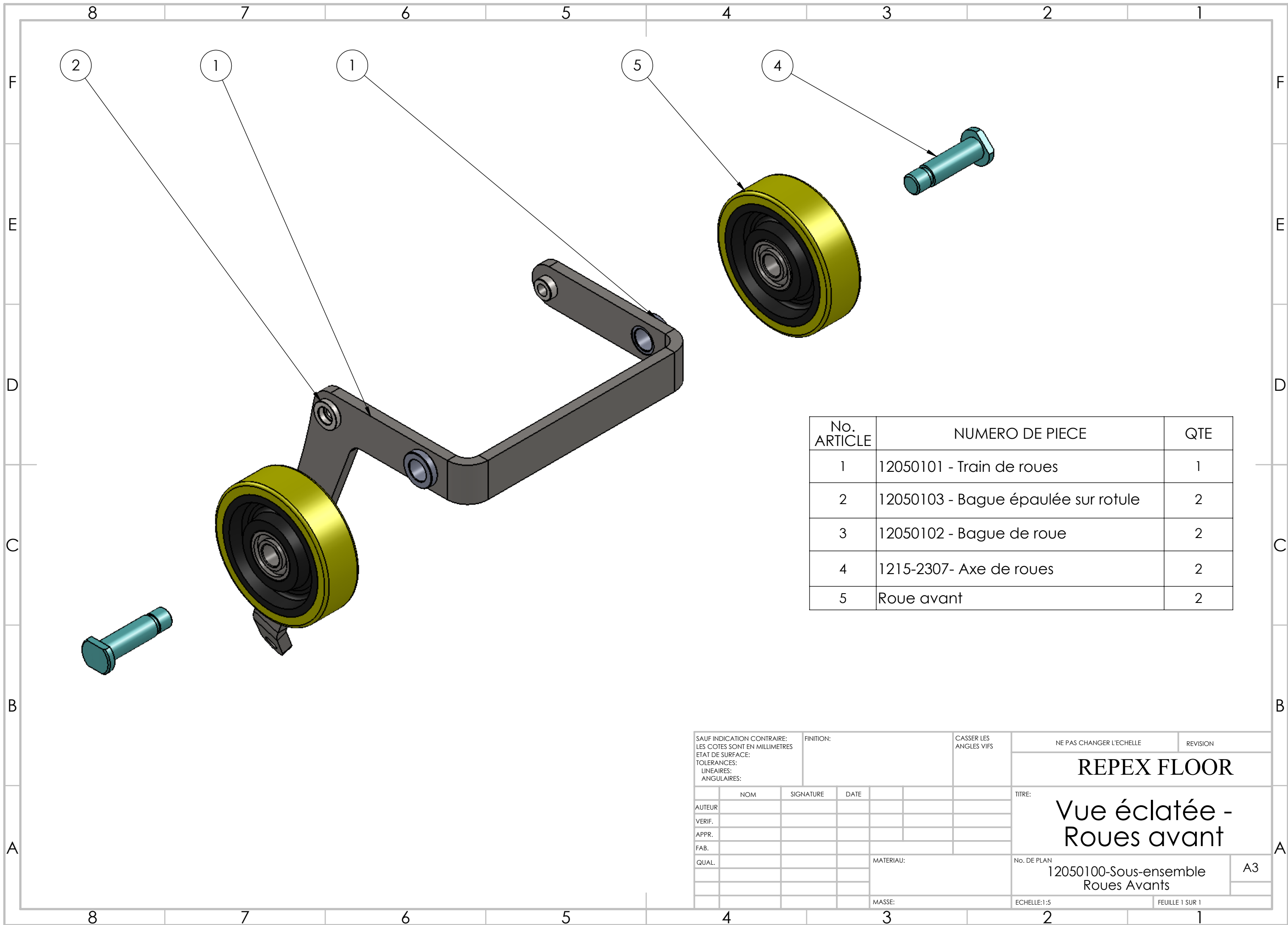
No. ARTICLE	NUMERO DE PIECE	QTE
1	12060100 - Boitier de turbine	1
2	12060102 - Arbre de turbine	1
3	12060105 - Roulement 6003 2RS	1
9	12060106 - Roulement 6202 2RS	1
13	12060107 - Poulie	1
14	12060101 - Turbine d'aspiration	1

SAUF INDICATION CONTRAIRE: LES COTES SONT EN MILLIMETRES ETAT DE SURFACE: TOLERANCES: LINEAIRES: ANGULAIRES:		FINITION:	CASSER LES ANGLES VIFS	NE PAS CHANGER L'ECHELLE	REVISION
				REPEX FLOOR	
				TITRE: Vue éclatée - Turbine	
AUTEUR		SIGNATURE		No. DE PLAN 12060000-Sous-ensemble Turbine	
VERIF.		DATE		A3	
APPR.				Echelle: 1:10	
FAB.				FEUILLE 1 SUR 1	
QUAL.					
		MATERIAU:			
		MASSE:			



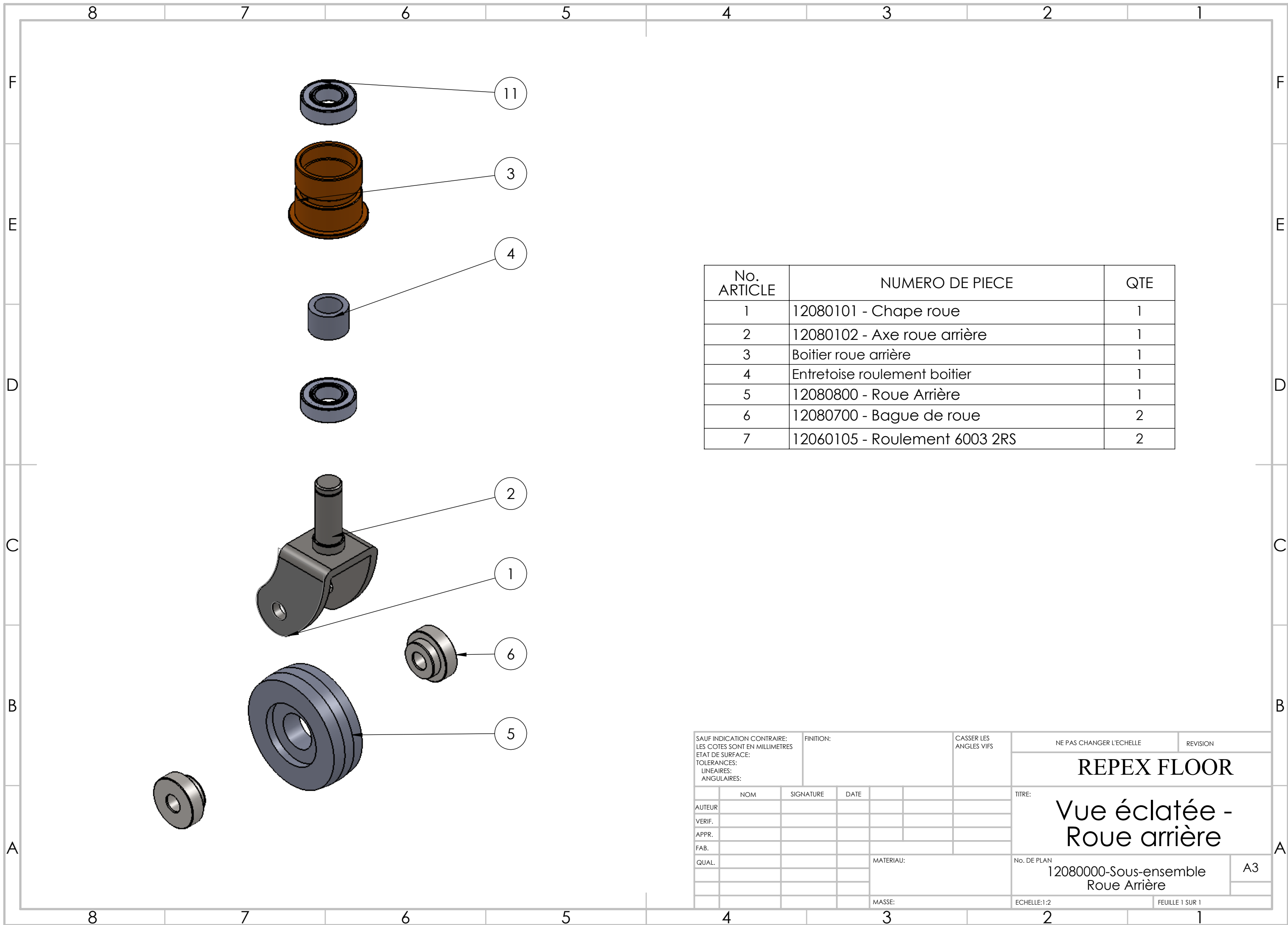
No. ARTICLE	NUMERO DE PIECE	QTE
1	12030001 - Buse	1
2	12030002 - Arbre tambour	1
3	12030004 - Poulie tambour	1
4	12030003 - Entretoise	1
5	12030006 - Clavette prallèle	1
6	12030009 - Roulement 6206 2RS	1
11	12030010 - Roulement 6005 2 RS	1
16	12030005 - Clavette parallèle	1
17	12030011 - Rondelle	1

SAUF INDICATION CONTRAIRE: LES COTES SONT EN MILLIMETRES ETAT DE SURFACE: TOLERANCES: LINEAIRES: ANGULAIRES:			FINITION:		CASSER LES ANGLES VIFS		NE PAS CHANGER L'ECHELLE		REVISION		
							REPEX FLOOR				
							TITRE: Vue éclatée - Fourrure				
AUTEUR			SIGNATURE		DATE		No. DE PLAN		A3		
VERIF.							12030000-Sous-ensemble Fourrure				
APPR.							ECHELLE:1:5		FEUILLE 1 SUR 1		
FAB.							MASSE:				
QUAL.											



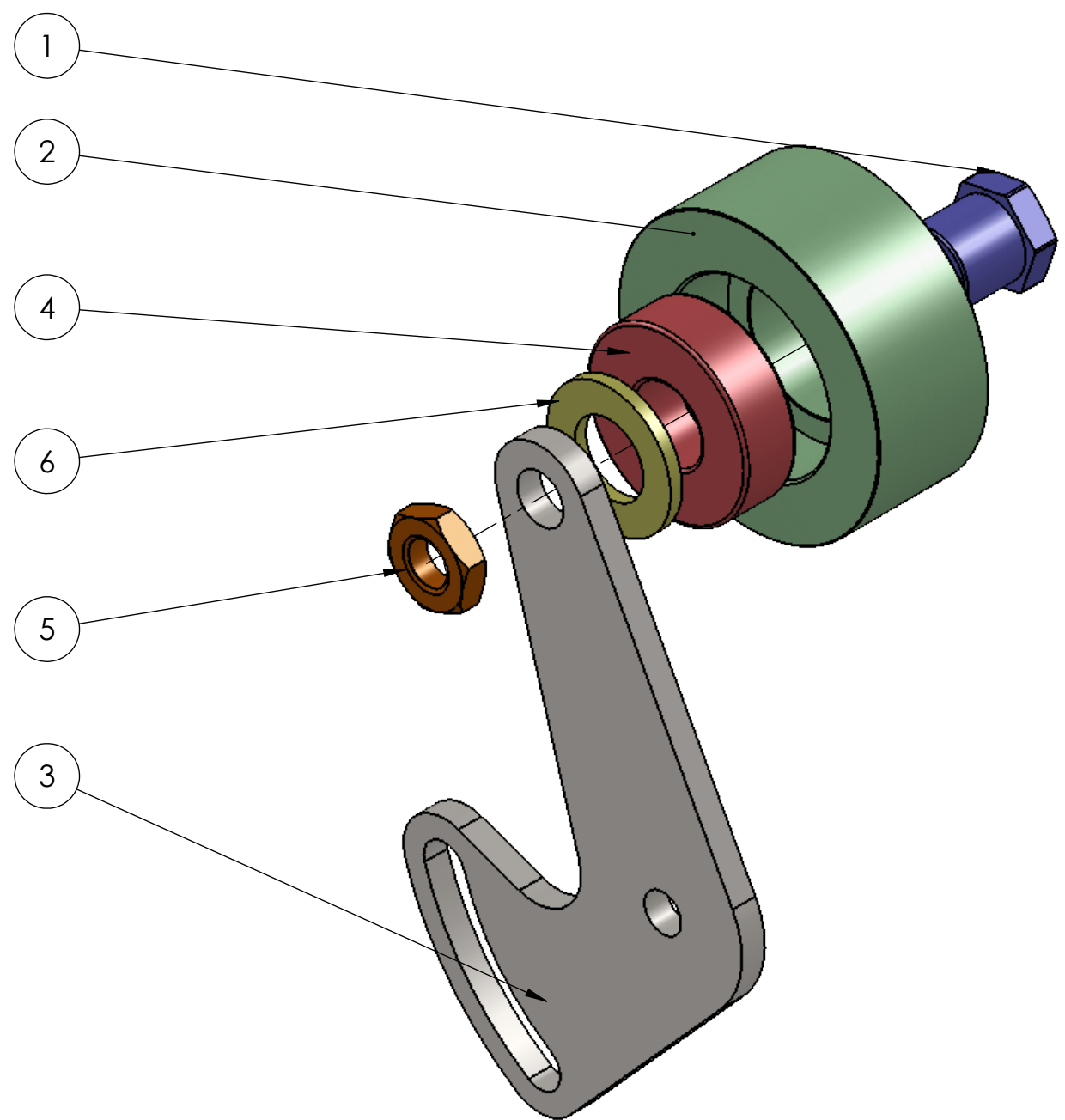
No. ARTICLE	NUMERO DE PIECE	QTE
1	12050101 - Train de roues	1
2	12050103 - Bague épaulée sur rotule	2
3	12050102 - Bague de roue	2
4	1215-2307- Axe de roues	2
5	Roue avant	2

SAUF INDICATION CONTRAIRE: LES COTES SONT EN MILLIMETRES ETAT DE SURFACE: TOLERANCES: LINEAIRES: ANGULAIRES:			FINITION:		CASSER LES ANGLES VIFS		NE PAS CHANGER L'ECHELLE		REVISION		
							REPEX FLOOR				
							Titre: Vue éclatée - Roues avant				
						No. DE PLAN 12050100-Sous-ensemble Roues Avants			A3		
						MATERIAU:			Echelle:1:5		
						MASSE:			FEUILLE 1 SUR 1		
AUTEUR		SIGNATURE		DATE							
VERIF.											
APPR.											
FAB.											
QUAL.											



No. ARTICLE	NUMERO DE PIECE	QTE
1	12080101 - Chape roue	1
2	12080102 - Axe roue arrière	1
3	Boitier roue arrière	1
4	Entretoise roulement boitier	1
5	12080800 - Roue Arrière	1
6	12080700 - Bague de roue	2
7	12060105 - Roulement 6003 2RS	2

SAUF INDICATION CONTRAIRE: LES COTES SONT EN MILLIMETRES ETAT DE SURFACE: TOLERANCES: LINEAIRES: ANGULAIRES:			FINITION:		CASSER LES ANGLES VIFS		NE PAS CHANGER L'ECHELLE		REVISION		
							REPEX FLOOR				
							Titre: Vue éclatée - Roue arrière				
AUTEUR			SIGNATURE		DATE		No. DE PLAN		A3		
VERIF.							12080000-Sous-ensemble Roue Arrière				
APPR.							Echelle:1:2		FEUILLE 1 SUR 1		
FAB.							MATERIAU:				
QUAL.							MASSE:				



No. ARTICLE	NUMERO DE PIECE	QTE
1	12070102 - Axe galet tendeur	1
2	12070101 - Galet mobile	1
3	12070100 -Support galet	1
4	6202 2RS - Roulement	1
5	Ecrou Hm Bas M8	1
6	Rondelle plate M14	1

SAUF INDICATION CONTRAIRE: LES COTES SONT EN MILLIMETRES ETAT DE SURFACE: TOLERANCES: LINEAIRES: ANGULAIRES:		FINITION:		CASSER LES ANGLES VIFS		NE PAS CHANGER L'ECHELLE		REVISION	
						REPEX FLOOR			
						Vue éclatée - Galet mobile			
						TITRE:		No. DE PLAN	
								12070000-Galet mobile	
						MATERIAU:		A3	
						MASSE:		EUILLE 1 SUR 1	
						ECHELLE:1:2			